



Gemeinde Kirchzarten

Landkreis Breisgau-Hochschwarzwald

Schulweg zur Grundschule Burg

Liebe Eltern,

bald wird Ihr Kind zum ersten Mal in die Schule gehen. Dann wird es stärker als bisher den Gefahren des Straßenverkehrs ausgesetzt sein.

Sicher werden Sie Ihr Kind in den ersten Tagen auf dem Schulweg begleiten. Wir schlagen Ihnen dazu nachstehend Schulwege vor, die nach dem Gesichtspunkt ausgewählt wurden, dass der Weg zu und auch von der Schule möglichst sicher ist.

Auf dem Schulweg sollten folgende Regeln grundsätzlich beachtet werden:

- Die Kinder sollten die Fahrbahn möglichst wenig überqueren.
- Wenn eine Straße überschritten werden muss, sollte das immer an Kreuzungen und Einmündungen geschehen, nicht in den Streckenabschnitten dazwischen.
- Straßen mit starkem oder schnellem Verkehr sollten möglichst an Stellen mit Fußgängerüberwegen überquert werden.

Die Auswahl des Schulweges nach obigen Regeln führt nicht immer zum kürzesten, auf jeden Fall aber zum sichersten Schulweg.

Bitte unterstützen Sie uns in diesen Bemühungen und üben Sie diesen Schulweg ein, indem Sie ihn mit Ihren Kindern mehrmals gemeinsam vor Beginn des Schuljahres oder unmittelbar am Anfang des Schuljahrs begehen.

Folgende Schulwege werden von der Gemeindeverwaltung in Absprache mit der Polizei und der Schulleitung der Grundschule empfohlen:

1. Kinder aus Burg-Höfen:

Benutzung des Gehwegs entlang der Hohlgasse, der Gütleackerstraße und der Höfener Straße bis Abgang des Wegs zum „Birkenbrückle“. Auf dem Schotterweg am Bach entlang bis zur Grundschule Burg.

2. Kinder aus Burg-Birkenhof:

Kinder aus dem Gebiet Keltenring, Alemannenhof, Am Birkenhof, Tarodunumweg und Am Burger Platz nutzen die vorhandene Unterführung unter der Höllentalstraße. Weiter gehen sie auf dem Schotterweg zur Grundschule Burg. Schüler im Bereich östliche Höllentalstraße gehen den gleichen Weg.

3. Kinder aus Burg am Wald:

Die aus Burg am Wald kommenden Kinder nutzen die Querungshilfe (Mittelinsel) über die Ibentalstraße. Sie benutzen weiter den Schotterweg in Richtung Burg-Birkenhof. Die

Konten:

Sparkasse Hochschwarzw. Kirchzarten BLZ 680 510 04 Kto.Nr. 50 000 62
Volksbank Kirchzarten BLZ 680 900 00 Kto.Nr. 276 600 02

Sprechzeiten:

Mo. – Fr.	08.00 - 12.00 Uhr	Mo. und Mi.	14.00 - 16.00 Uhr
Do.	14.00 - 18.00Uhr		

Heinrich-Brenzinger-Straße überqueren sie auf Höhe des Fahrbahnteilers (Mittelinsel) kurz vor dem Keltenring. Entlang dem Keltenring gehen sie bis zur Straße „Am Burger Platz“, wo die Fahrbahn überquert wird. Weiter geht es durch die Fußgängerunterführung unter der Höllentalstraße. Über den Schotterweg gelangen sie zur Grundschule Burg.

Für den Heimweg werden dieselben Strecken vorgeschlagen.

Fahrradbenutzung zur Schule:

Da für die Schüler die Jugendverkehrsschule erst in der 4. Klasse stattfindet, wird empfohlen, die Kinder bis zur Teilnahme an dieser Veranstaltung noch zu Fuß zur Schule zu schicken. Es liegt In Ihrem Ermessen, ob Sie Ihre Kinder schon zu einem früheren Zeitpunkt mit dem Fahrrad in die Schule fahren lassen.

Achten Sie bitte auch später darauf, dass das Fahrrad Ihres Kindes stets verkehrssicher ist und dass die Beleuchtungsanlage funktioniert.

Überprüfen Sie später, ob Ihr Kind den Schulweg einhält und die empfohlenen Überwege auf dem Weg zur Schule und auf dem Heimweg benutzt.

Bleiben Sie Ihrem Kind stets ein Vorbild, indem Sie selbst die Straßen auf gesicherten Überwegen überschreiten. Erläutern Sie außerdem das falsche Verhalten anderer Verkehrsteilnehmer, z.B. wenn diese Straßen außerhalb des Fußgängerüberweges/ einer Querungshilfe überqueren oder wenn sie zwischen parkenden Autos hervortreten. Weisen Sie auf die besonderen Gefahren dieses Verhaltens hin.

Mit freundlichen Grüßen

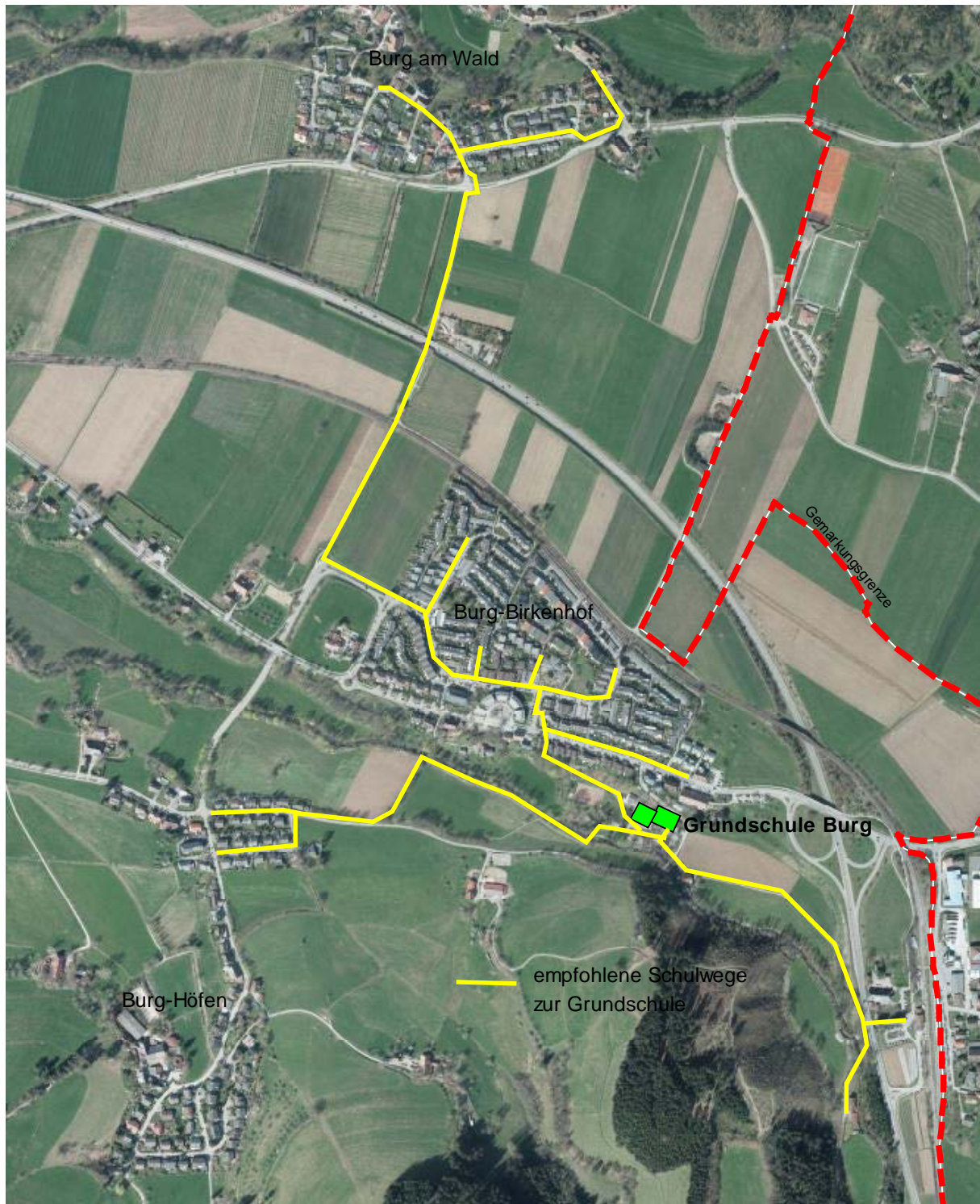
Gemeinde Kirchzarten

Tarodunum-Grundschule

gez. Andreas Hall
Bürgermeister

gez. Katja Strothe
Rektorin

Schulwegeempfehlung zur Grundschule Burg



Konten:

Sparkasse Hochschwarzw. Kirchzarten BLZ 680 510 04 Kto.Nr. 50 000 62
Volksbank Kirchzarten BLZ 680 900 00 Kto.Nr. 276 600 02

Sprechzeiten:

Mo. – Fr. 08.00 - 12.00 Uhr
Do. 14.00 - 18.00Uhr

Mo. und Mi. 14.00 - 16.00 Uhr